

Passend Onderwijs op VSO Parcours

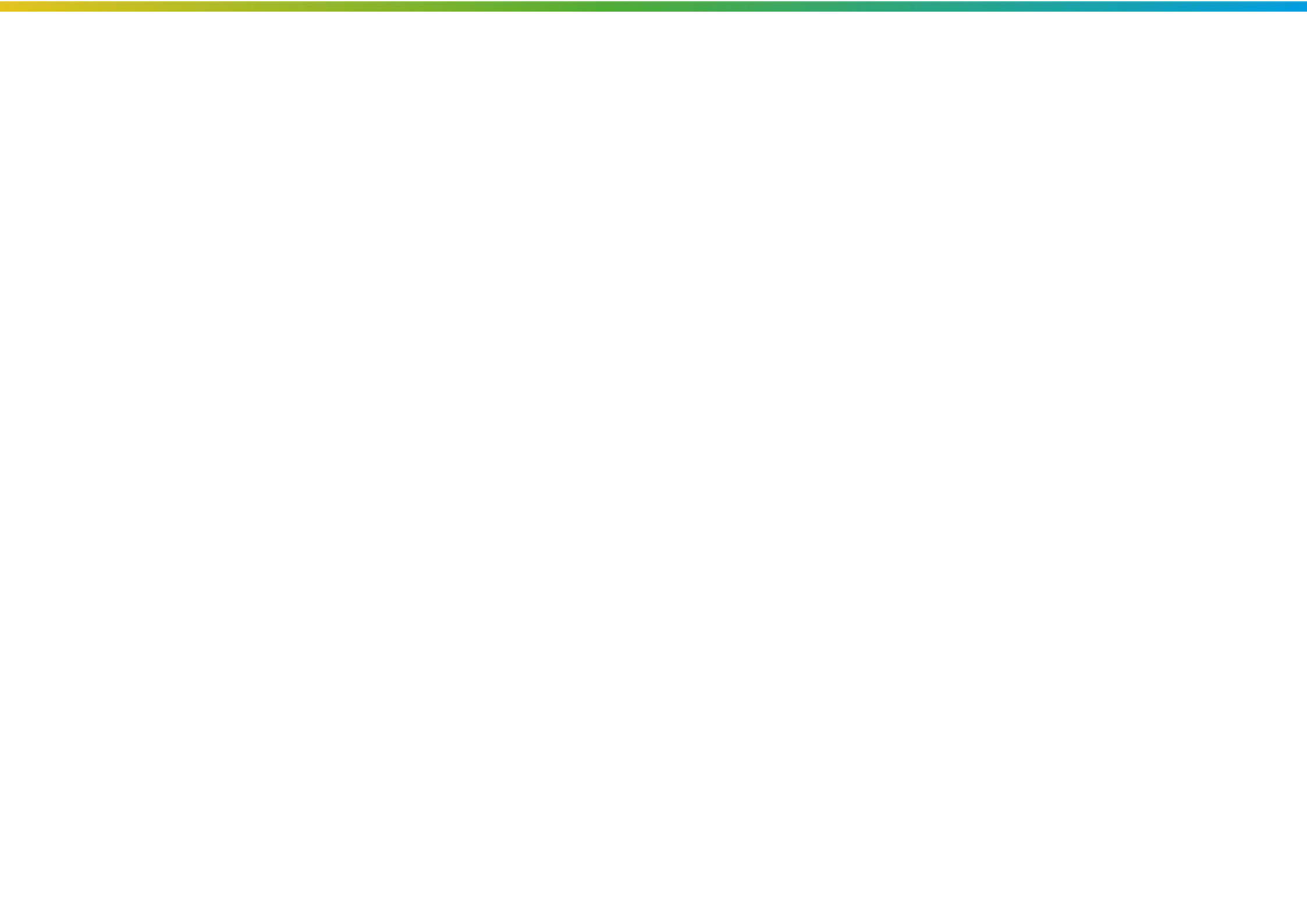
Schoolsamenvatting ondersteuning 2023-2024

Alle kinderen verdienen een passende plek in het onderwijs. Binnen passend onderwijs werken scholen samen om dit voor elk kind zo goed mogelijk te bieden. Dit overzicht geeft een beknopt beeld van de ondersteuning die onze school kinderen kan bieden. Vooral als het om specifieke ondersteuningsbehoeften gaat.

Of een school voor een kind de juiste plek is zal altijd uit een individueel gesprek over de behoefte van het kind blijken. Dit overzicht is een samenvatting van het Schoolondersteuningsprofiel (SOP) en biedt een eerste richting.

| Contactpersoon | Voorzieningen |
|----------------------------------------------------------------------------------------------------------------------------------------------------------------------------------------------------------------------------------------------------------------------------------------------------------------------------------------------------------|----------------------------------------------------------------------------------------------------------------------------------------------------------------------------------------------------------------------------------------------------------------------------------------------------------------------------------------------------------------------------------------------------------------------------------|
| <p>De taak om ouders te betrekken bij ondersteuning ligt bij:</p> <ul style="list-style-type: none">• Leraar / mentor• Deskundige van het samenwerkingsverband• Gedragsspecialist / orthopedagoog• Intern begeleider• Schoolmaatschappelijk werker• Directie, team- of afdelingsleider | <p>Onze school heeft de volgende voorzieningen beschikbaar:</p> <p>Op school</p> <ul style="list-style-type: none">• Topzorggroep• Onderwijszorgarrangementen• individuele arrangementen in de klas <p>Via samenwerkingsverband, bestuur of derden</p> <ul style="list-style-type: none">• Tussenvoorziening OPDC Track013 (incl. TopTrack & BackOnTrack) |

| Specialisten | Onderwijsaanbod |
|----------------------------------------------------------------------------------------------------------------------------------------------------------------------------------------------------------------------------------------------------------------------------------------------------------------------------------------------------------------------------------------------------------------------------------------------------------------------------------------------------------------------------------------------------------------------------------------------------------------------------------------------------------------------------------------------------------------------------------------------------------------------------|---------------------------------------------------------------------------------------------------------------------------------------------------------------------------------------------------------------------------------------------------------------------------------------------------------------------------------------------------------------------------------------------------------------------------------------------------------------------------------------------------------------------------------------------------------------------------------------------------------------|
| <p>Deze specialisten zijn voor onze leerlingen beschikbaar:</p> <p>Op school</p> <ul style="list-style-type: none">• Autisme-specialist• Beeldcoach en/of video-interactie-begeleider• Gedrag / sociale vaardigheden specialist• Minder- en laagbegaafdheid specialist• Orthopedagoog• stage-coördinator• intern begeleider• schoolmaatschappelijk werk• anti-pestcoördinator <p>Via samenwerkingsverband, bestuur of derden</p> <ul style="list-style-type: none">• Begeleider passend onderwijs / ambulante begeleider• Dyscalculiespecialist• Dyslexiespecialist• Schoolcontactpersoon van het samenwerkingsverband | <p>Dit onderwijsaanbod is bij ons geïntegreerd aanwezig</p> <p>Op school</p> <ul style="list-style-type: none">• Aanbod executieve functies• Aanbod laagbegaafdheid• Aanbod sociaal emotionele ontwikkeling• Compacten en verrijken• Preventieve signalering van leer-, opgroei-, opvoedproblemen• weerbaarheidstraining• meidengroep <p>Via samenwerkingsverband, bestuur of derden</p> <p>Er is geen onderwijsaanbod aanwezig voor specifieke ondersteuning binnen het samenwerkingsverband, bestuur of derden</p> |



Onze visie op ondersteuning

Leerlingen die om gedragsmatige redenen niet meer in een reguliere onderwijssetting passen, krijgen op Parcours (klassikaal) onderwijs aangeboden dat is afgestemd op hun ondersteuningsbehoefte, met als doel leerlingen toe te leiden naar een passende vervolgopleiding in de maatschappij. Zij krijgen een onderwijsaanbod dat gericht is op het ontwikkelen van het didactisch niveau en van de competenties en vaardigheden die nodig zijn bij het uitoefenen van arbeid, of bij het functioneren binnen het (reguliere) vervolgonderwijs. Op de arbeidsroute doen we dit zo praktisch mogelijk waarbij op kerndoelen afgestemde competenties leidend zijn; op de vmbo leerroute volgen wij de exameneisen in samenwerking met regulier vmbo en zijn daarnaast de op kerndoelen afgestemde competenties relevant. Op deze manier ontwikkelen leerlingen zich op diverse vlakken (lerend, sociaal, uitvoerend en in algemene zin) om de aansluiting met de maatschappij te kunnen maken en houden.

Sterke punten in onze ondersteuning

Auditief/communicatief:

Medewerkers zijn geoefend in het afstemmen van hun taalgebruik naar de behoefte van de leerling en ouders (korte zinnen, geen moeilijke woorden, timing etc.).

Pedagogisch:

Leerlingen voelen zich veilig op Parcours, ondanks de zware gedragsproblematiek die menig leerling met zich meebrengt. In ons handelen zijn wij zoveel als mogelijk eenduidig, gestructureerd en voorspelbaar. We bieden veel controle en nabijheid en geven ruimte vanuit een kader. Daarbij houden we het einddoel voor ogen en worden leerlingen stapsgewijs naar meer zelfstandigheid en meer verantwoordelijkheid geleid, zodat ze bij het verlaten van de school de aansluiting kunnen maken met de maatschappij. Onze medewerkers zijn opgeleid om de-escalerend te handelen en waar nodig in te grijpen.

Schoolaanbod:

Parcours is een kleinschalige school waarbinnen de leerling zich gezien en gekend voelt. We kunnen door die kleinschaligheid beter afstemmen op de ondersteuningsbehoeften van de leerling

Parcours biedt binnen de arbeidsgerichte leerroute in de bovenbouw twee richtingen aan: profielkeuze techniek, groen en logistiek of het profiel bediening, facilitair en keuken.

Hiernaast biedt Parcours diverse branche erkende certificaten aan: start werk-blijf veilig (SWB), keukenassistent en bedieningsassistent (KAS/BAS), schoonmaak in de groothuishouding (SVA), medewerker groen en houtbewerking, heftruckcertificaat. Binnen de diplomagerichte leerroute wordt het profiel Dienstverlening & Producten aangeboden.

We hebben een aaneensluitend rooster zonder tussenuren. Het aanbod is gericht op het bewerkstelligen van een doorlopende ontwikkeling op zowel cognitieve als sociaal-emotionele ontwikkelingsaspecten. Het doel blijft voor alle leerlingen om de aansluiting te kunnen maken met de maatschappij via arbeid of via een vervolgopleiding.

Parcours heeft in het rooster weinig wisselingen in docenten en lokalen en leerlingen krijgen veelal van een eigen mentor les. Dit bevordert de band tussen leerling en leerkracht en zorgt voor rust.

Parcours doet zo veel mogelijk aan vieringen die recht doen aan een multiculturele samenleving. Er is een werkweek en er zijn projectweken, net als in het regulier onderwijs.

Ondersteuning:

Er is een uitgebreide zorgstaf aanwezig: schoolmaatschappelijk werk (in dienst van de school), intern begeleiders en gedragswetenschappers. We werken nauw samen met de schoolarts en de leerplichtambtenaar. Daarnaast hebben we een intensieve samenwerking met diverse zorgaanbieders binnen de school, die individuele begeleiding kunnen bieden aan leerlingen die dat nodig hebben. Mentoren zijn met regelmaat vrijgeroosterd voor hun mentortaken.

Er zijn structurele overleggen met partners, maar ook binnen school wordt er veel expertise gedeeld om leerlingzaken goed af te handelen en om maatwerk te kunnen bieden. Overlegmomenten zijn:

- structureel overleg tussen ketenpartners als GGD, politie en gemeente.
- structureel multidisciplinair overleg tussen schoolarts en zorgstaf
- structureel overleg commissie van begeleiding
- structureel overleg tussen interne begeleiding en directie
- structureel overleg met een collega vso school.
- structureel overleg leerplichtambtenaar en interne begeleiding

Voor leerlingen die ondanks al het aanbod in de reguliere VSO klas dreigen uit te vallen, heeft Parcours diverse maatwerktrajecten ontwikkeld, waarbij leerlingen tijdelijk een zeer gepersonaliseerd onderwijsaanbod krijgen, met als doel om uiteindelijk terug te kunnen keren naar een reguliere VSO klas of een andere passende setting.

Grenzen aan onze ondersteuning

Onze ambities en ontwikkeldoelen

Parcours heeft geen ondersteuningsaanbod specifiek voor de volgende doelgroepen:

- Leerlingen die een grote behoefte hebben aan fysieke ondersteuning en/of begrenzing.
- Leerlingen die structureel de veiligheid van zichzelf of anderen ondermijnen en hierin niet leerbaar blijken te zijn
- Leerlingen die zo onvoorspelbaar zijn in hun gedrag, dat de veiligheid van henzelf of van anderen niet gegarandeerd kan worden binnen de ondersteuning die Parcours biedt.
- Leerlingen met verslavingsproblematiek
- Leerlingen met ouders die structureel niet achter de waarden van de school staan en de pedagogische doelstellingen van Parcours niet onderschrijven.
- Leerlingen waarbij zorg voorliggend is, waardoor ze niet toe zijn aan onderwijs
- Leerlingen waarbij de VSO verwijzing gebaseerd is op een medische oorzaak. Te denken valt aan leerlingen met een fysieke beperking, maar ook met NAH-gerelateerde problematiek

Parcours werkt onderwijskundig in een handelingsgericht werken cyclus, waarbij de aansluiting van onze leerlingen met de maatschappij of met een vervolgopleiding leidend blijft.

De didactische inhoud van lessen bij Parcours is gericht op het behalen van didactische en sociaal/emotionele doelen, blijvend verbeteren. Daarvoor wordt het team opgeleid om het handelen af stemmen op de leerlingen met een vast einddoel voor ogen dat gerelateerd is aan het uitstroomperspectief (handelingsgericht werken)

We hebben een pilot waarin we een geïntegreerd zorg/onderwijsaanbod samenstellen in samenwerking met partners. We streven naar dagbestedingsplekken in of in de nabijheid van school en zetten zorg zo in, dat daarmee de kansen op het goed doorlopen van een schoolloopbaan worden geoptimaliseerd.

Parcours wil het praktijk aanbod verbreden/verdiepen, zodat competenties die nodig zijn voor arbeid en vervolgopleidingen, goed geoefend en getoetst kunnen worden en dat er vaardigheden worden geoefend waarbij executieve functies geoefend en verbeterd kunnen worden.

We willen de theoretische lessen meer contextrijk en aantrekkelijk vormgeven. Vak- en groepsoverstijgend werken kan hier van toegevoegde waarde zijn.